



チャートデータの取り扱い方法

目次

1.はじめに	3
2.FXTFのサーバーからのダウンロード	4
3.マイページからのインポート（会員限定）	6
4.外部のチャートデータ	8
5.チャートデータの削除	12

1. はじめに

FXTF MT4は、過去のデータ分析や、バックテストのための過去のチャートデータを様々な方法でインポートできます。

※時間軸・通貨ペアによって、表示可能な期間が異なります。

下表は、ダウンロード直後にFXTF MT4から表示できるチャート期間ですが、通貨ペア等によっても異なりますので目安としてご参照ください。

時間足		期間
M1	1分足	約2ヶ月分
M5	5分足	約11ヶ月分
M15	15分足	約2年7ヶ月分
M30	30分足	約2年10ヶ月分
H1	1時間足	約3年9ヶ月分
H4	4時間足	約10年8ヶ月分
D1	日足	約14年10ヶ月分
W1	週足	約14年10ヶ月分
MN	月足	約14年10ヶ月分

マイページからダウンロード（会員限定）

2012年1月3日から当社で提供した過去のチャートデータを取得できます。

取得可能な通貨ペアは【4.マイページからチャートデータをインポートする方法】をご参照ください。

外部のチャートデータをインポート

外部から入手したMT4形式のチャートデータをインポートできます。

※外部から得たデータについては、当社では表示可能な期間や正確性を保証できません。

表示可能なデータには、MT4の仕様上の制限があるため、上表をご参照ください。

当社標準コースでは「ヒストリーセンター」ウィンドウにある「ダウンロード」ボタンでMetaQuotes社からデータをダウンロードすることはできません。

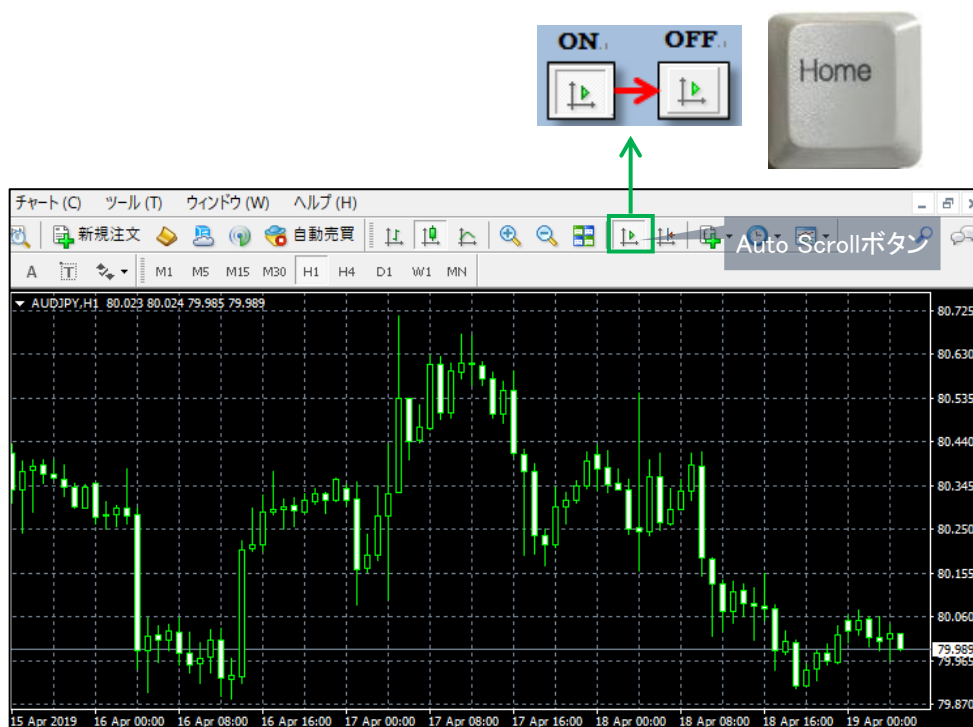
※当社のFXTF MT4はサーバー時間が2015年6月29日より日本時間からGMT+2（夏時間ではGMT+3）のタイムゾーンに変更されております。2015年6月29日より前のデータでは、日本時間となりますのでご注意ください。

2. FXTFのサーバーからのダウンロード

① FXTFのサーバーから過去のチャートデータを取得する

「Auto Scroll」 ボタンをOFFにした状態で、キーボードの「Home」 キーを押し続けると、チャートが過去に遡ります。止まったところまでが取得できるチャートデータになります。

※時間軸・通貨ペアによって、取得できる期間が異なります。



② 取得した過去のチャートデータを確認する

メニューバーの「ツール」から「履歴センター」を選択します。



「履歴センター」を選択すると、履歴センターのウィンドウが表示されます。
 ①でデータを取得した通貨ペアと時間軸を選択し、ダブルクリックすると、取得したチャートデータが確認できます。

履歴センター: AUDJPY-cd,M1

通貨ペア: データベース: 3969 レコード























時間	始値	高値	安値	終値	出来高
2019.09.17 14:05	73.913	73.913	73.910	73.910	9
+ 2019.09.17 14:04	73.912	73.913	73.909	73.912	8
2019.09.17 14:03	73.909	73.914	73.908	73.913	11
+ 2019.09.17 14:02	73.908	73.912	73.908	73.908	16
2019.09.17 14:01	73.902	73.909	73.894	73.909	19
+ 2019.09.17 14:00	73.901	73.910	73.898	73.901	18
2019.09.17 13:59	73.894	73.907	73.894	73.899	25
2019.09.17 13:58	73.898	73.901	73.895	73.896	19
2019.09.17 13:57	73.904	73.904	73.897	73.897	15
2019.09.17 13:56	73.911	73.911	73.903	73.903	18
2019.09.17 13:55	73.907	73.914	73.906	73.913	26
2019.09.17 13:54	73.913	73.915	73.907	73.908	14
2019.09.17 13:53	73.913	73.913	73.910	73.911	10
+ 2019.09.17 13:52	73.912	73.913	73.909	73.912	16
2019.09.17 13:51	73.912	73.914	73.910	73.911	13
2019.09.17 13:50	73.916	73.916	73.904	73.911	22
2019.09.17 13:49	73.912	73.916	73.911	73.915	19

ダウンロード (o) 追加 (A) 編集 (E) 削除 (D) エクスポート (x) インポート (I) 閉じる (C)

3. マイページからのインポート（会員限定）

取得可能なチャートデータ

【時間足】1分足 ※1分足から他の時間軸のチャートが作成可能です。

FX							
期間	2012年01月03日～						
通貨ペア	EUR/USD 	USD/JPY 	EUR/JPY 	GBP/JPY 	AUD/JPY 	GBP/USD 	NZD/JPY 
	ZAR/JPY 	USD/CHF 	CHF/JPY 	EUR/GBP 	AUD/USD 	NZD/USD 	USD/CAD 
	CAD/JPY 	AUD/CHF 	AUD/NZD 	EUR/AUD 	EUR/CAD 	EUR/CHF 	GBP/AUD 
期間	2018年01月24日～						
通貨ペア	MXN/JPY 						

CFD				
期間	2012年01月03日～			
通貨ペア	USOil	XAUUSD	JPN225	US30
期間	2021年10月11日～			
通貨ペア	XAGUSD			

マイページにログイン

マイページの左側にあるタブ内の「**①**チャートデータ」をクリックします。

The screenshot shows the FXTF user interface. On the left sidebar, the 'Chart Data' tab is highlighted with a red box and labeled with a circled '1'. The main content area is titled 'チャートデータ' (Chart Data) and features a blue button labeled '導入手順はこちら' (Import Instructions Here) highlighted with a green box and labeled with a circled '2'. Below this button, there is a link: '1分足から他の時間軸のチャートを作成する方法はこちら' (Click here for the method to create charts from 1-minute to other timeframes). The interface also displays user information, a navigation menu, and various currency pair options like EURUSD, USDJPY, etc.

導入手順に従ってチャートデータを取得してください。導入手順は「**②**導入手順はこちら」から確認ができます。

1分足から他の時間軸のチャートを作成する方法

取得したチャートデータは1分足のデータとなりますが、1分足のチャートデータから他の時間軸のチャートデータが作成可能です。

▶作成手順はこちら

※「1分足から他の時間軸のチャートを作成する方法はこちら」からも参照可能です。

This screenshot is similar to the previous one but focuses on the link '1分足から他の時間軸のチャートを作成する方法はこちら' (Click here for the method to create charts from 1-minute to other timeframes), which is highlighted with a green box.

4. 外部のチャートデータ

① 導入データの用意

導入したいデータを用意します。

※当社以外の提供元から得たデータについては、当社では表示できる期間や正確性を保証いたしかねます。

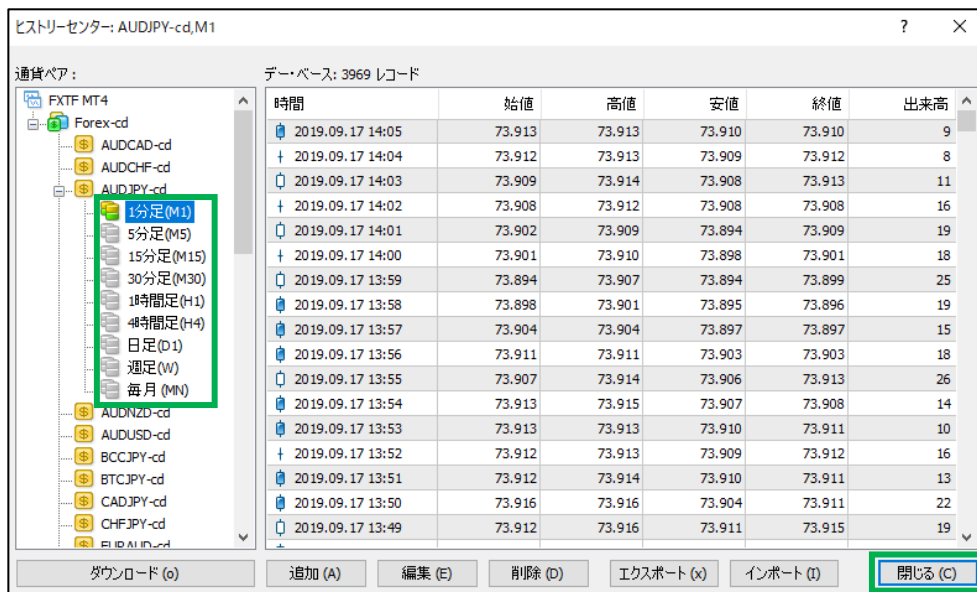
② ヒストリーセンターを開く

FXTF MT4 メニューバーの「ツール」から「ヒストリーセンター」を選択します。



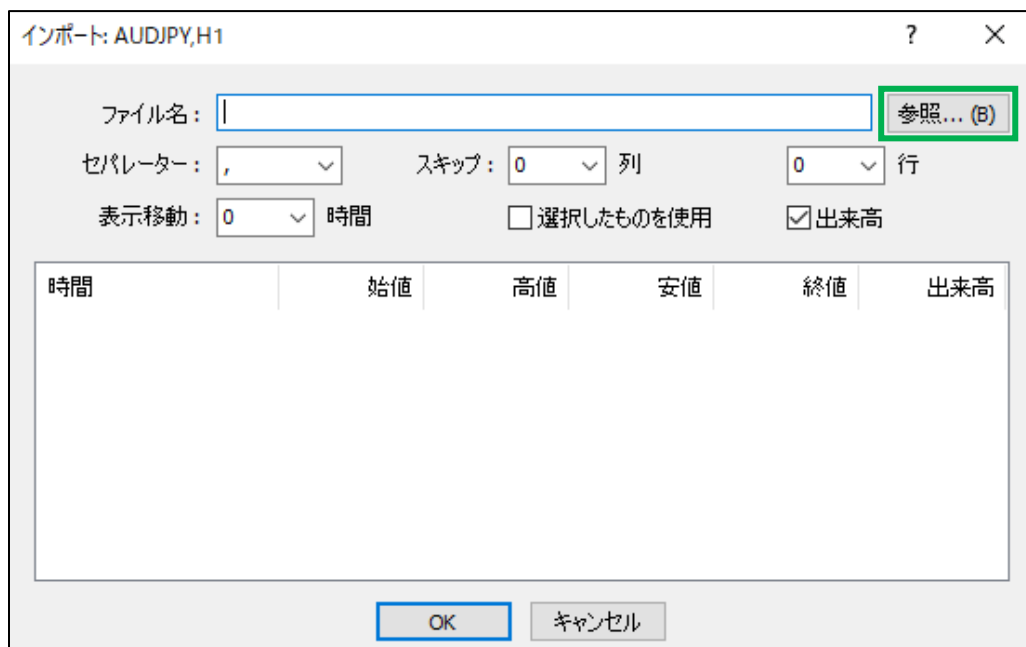
③ 通貨の時間軸の選択

「ヒストリーセンター」を選択すると、ヒストリーセンターのウィンドウが表示されます。インポートしたい通貨と時間軸を選択して、「インポート」ボタンをクリックします。



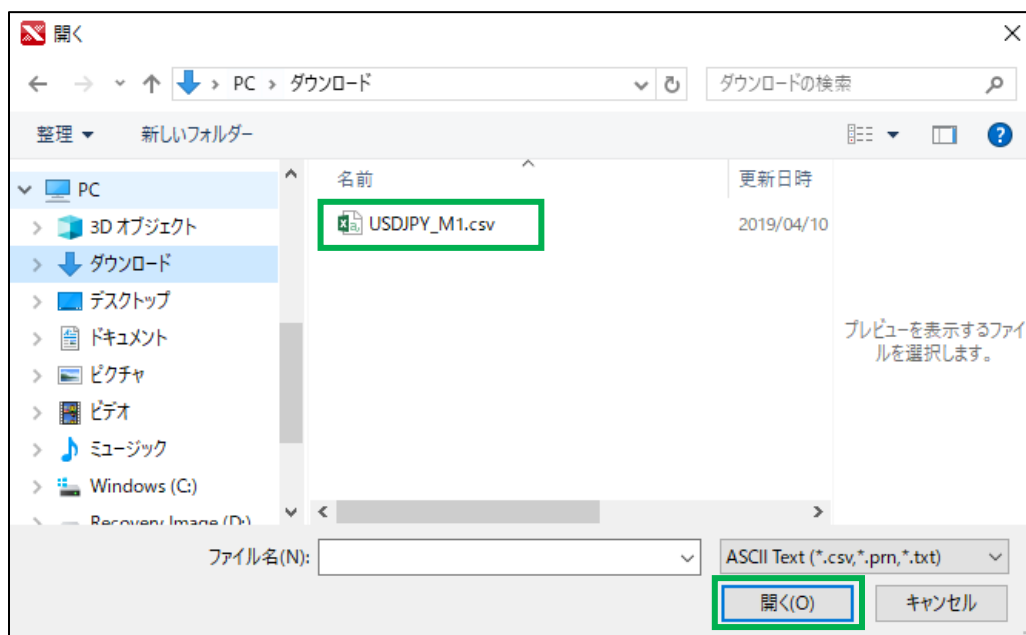
④インポート画面

ファイル名の右隣にある「参照…」ボタンをクリックします。



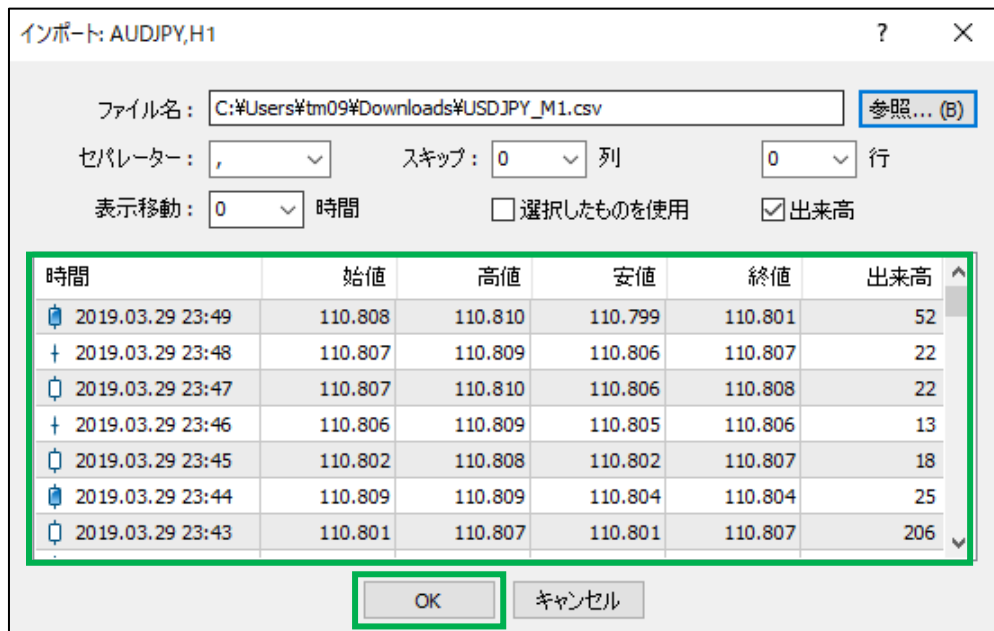
⑤ファイル選択

インポートしたいファイルを選択して、「開く」をクリックします。



⑥インポートされたデータの確認

インポートウィンドウ上で、チャートデータがインポートされているかを確認して、「OK」をクリックします。



⑦チャートを開く

インポートされた通貨と時間軸のチャートを開き、チャート左下のコーナーをダブルクリックします。



⑧インポートした外部ファイルのチャートデータの期間を表示する

「Auto Scroll」ボタンをOFFにし、チャート左下のコーナーをダブルクリックして入力欄を表示します。取得したチャートデータ期間の始まりの日付を入力して、「Enter」キーを押します。



⑨チャートを確認する

入力した日付からのデータが表示されていることを確認したら、チャートデータの導入操作は完了です。



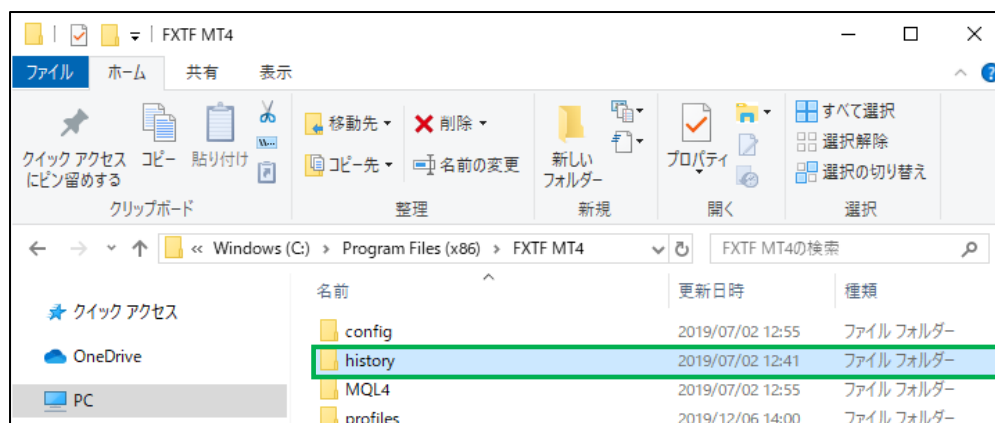
5. チャートデータを削除する方法

① FXTF MT4がインストールされたフォルダを開き「history」フォルダを選択する

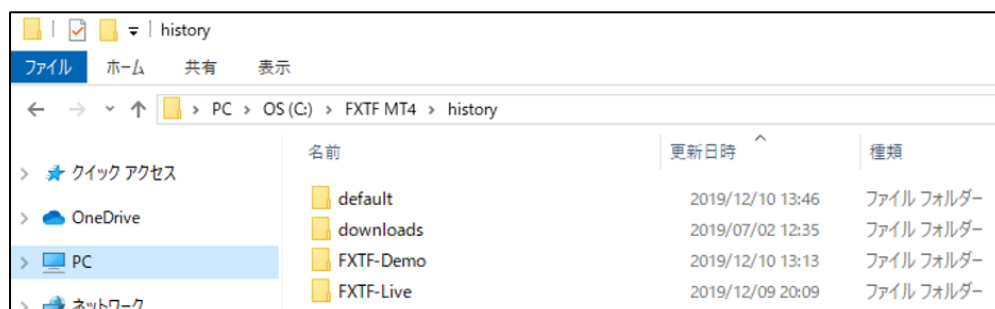
FXTF MT4がインストールされたフォルダを開きます。

※インストールした場所が不明な場合は、デスクトップの「FXTF MT4」アイコン上で右クリック>「ファイルの場所を開く」からFXTF MT4フォルダを開くことが可能です。

「FXTF MT4」フォルダ内の「history」フォルダをクリックします。



② 削除するファイルの選択



「history」フォルダ内に以下のフォルダがあります（4つより少ない場合もあります）。

default	インストール直後（当社のサーバにログインする前）に初期状態で表示されるチャートのデータが保存されるフォルダ。
downloads	MetaQuotes社からダウンロードしたデータが一時保存されるフォルダ。 ※当社、標準コースでは「ヒストリーセンター」ウインドウにある「ダウンロード」ボタンでMetaQuotes社からデータをダウンロードすることはできません。
FXTF-Demo	Demoにログインした状態で、FXTFサーバーからダウンロードしたデータ、または外部からインポートしたデータ。
FXTF-Live	Liveにログインした状態で、FXTFサーバーからダウンロードしたデータ、または外部からインポートしたデータ。

③ 削除したいデータの削除

削除したいデータのフォルダを選択し、キーボードの「Del」もしくは「Delete」キーを押してファイルを削除します。