

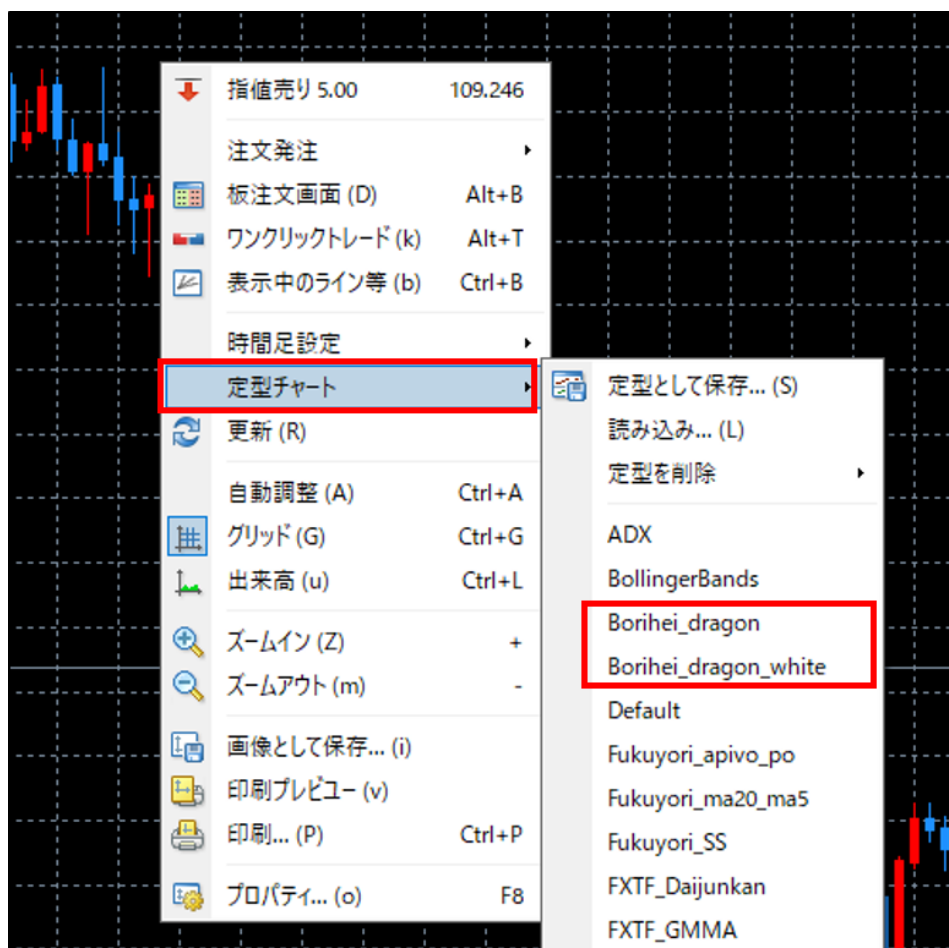
「borihei_dragon」

トレーダー・ポリ平氏オリジナル開発の「ポリ平ドラゴン式チャート」をFXTF MT4に導入。
定型チャート「borihei_dragon」で簡単に表示いただけます。

「borihei_dragon」の表示方法

チャート上で右クリックして「定型チャート」より、「borihei_dragon」もしくは「borihei_dragon_white」を選択します。

※定型チャート「borihei_dragon」は背景色が黒、「borihei_dragon_white」は背景色が白で表示を最適化しています。お好みで選択ください。



ボリ平ドラゴン式チャートとは

ボリ平ドラゴン式チャートとは、ボリンジャーバンド、平均足、ドラゴン（一目均衡表の遅行スパン）の3つのテクニカル分析ツールを組み合わせた、トレーダー・ボリ平氏オリジナルのチャートテンプレートです。

borihei_dragon



borihei_dragon_white



FXTF MT4では、定型チャート「borihei_dragon（ボリ平氏推奨・黒背景）」
「borihei_dragon_white（白背景）」をダウンロード時の初期設定の状態から無料で利用いただけます。表示方法は本ページ冒頭記載のとおりです。

【参考】平均足の活用方法

平均足はローソク足と同様、陽線（以下図では青）が連続しているときは上昇トレンド、陰線（以下図では赤）が連続しているときには下降トレンドと判断できます。

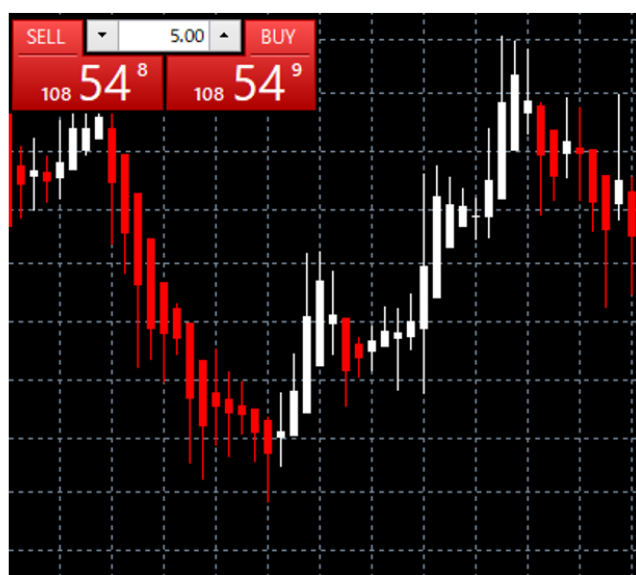
平均足とローソク足のチャートを見比べてみると分かるように、平均足は、ローソク足と違い、1本前の足の平均値を利用するため、陽線と陰線が連続しやすくなります。

ローソク足よりもトレンドの方向が見やすいという点が平均足の特徴です。

ローソク足



平均足



当ツールは、お取引の参考となる情報の提供を目的とするもので、投資方針や時期選択などの最終決定はご自身で判断されますようお願いいたします。